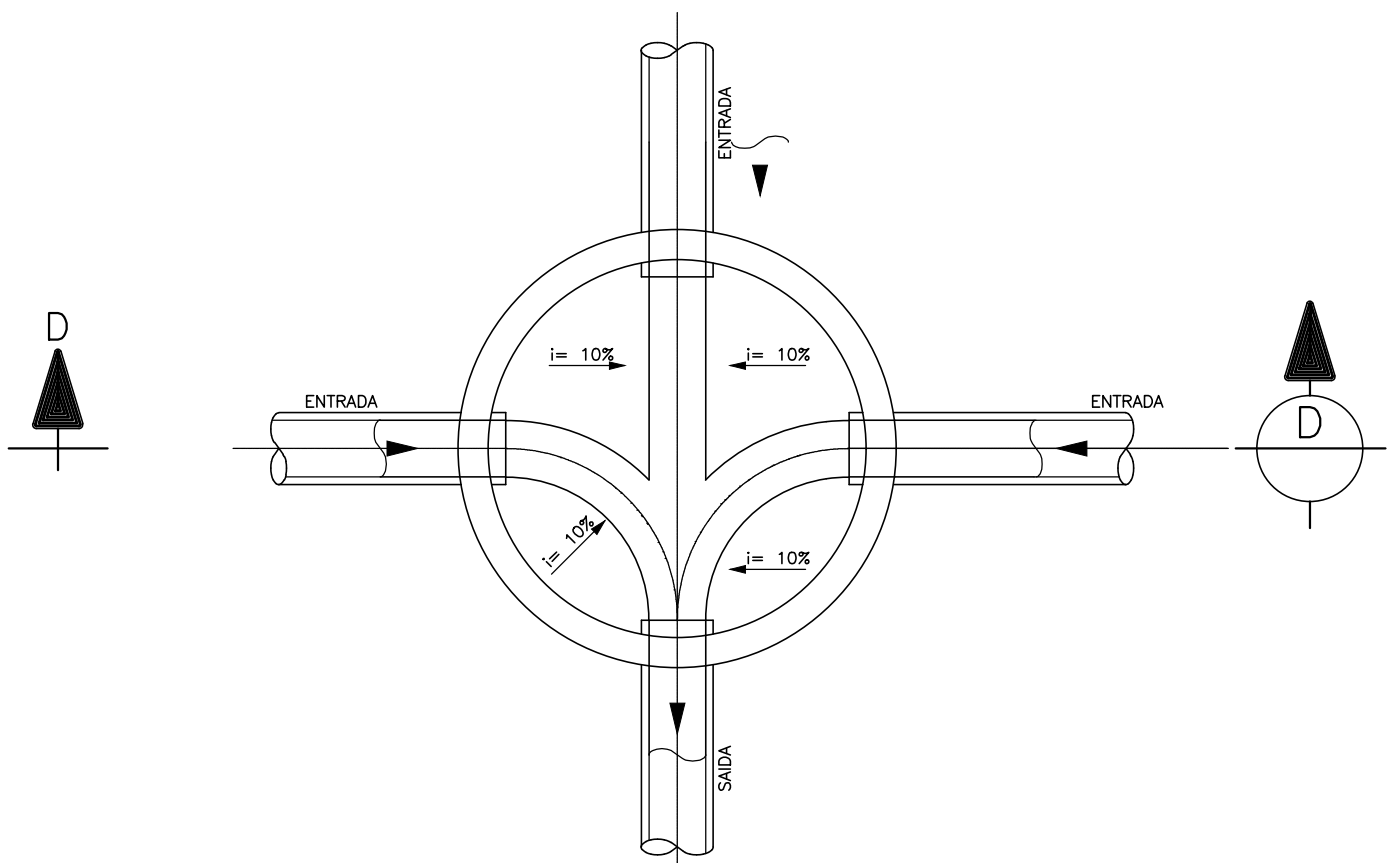


POÇO DE INSPEÇÃO



POÇO DE VISITA COM TRÊS CHEGADAS

QUADRO DE FERRO				
Ø(mm)	POS.	QUANT.	COMPRIMENTOS	
			UNIT.(cm)	TOTAL(m)
10	1	12	98	11,76
10	2	14	114	15,96
10	3	12	112	13,44
10	4	2	230	4,60
10	5	2	266	5,32

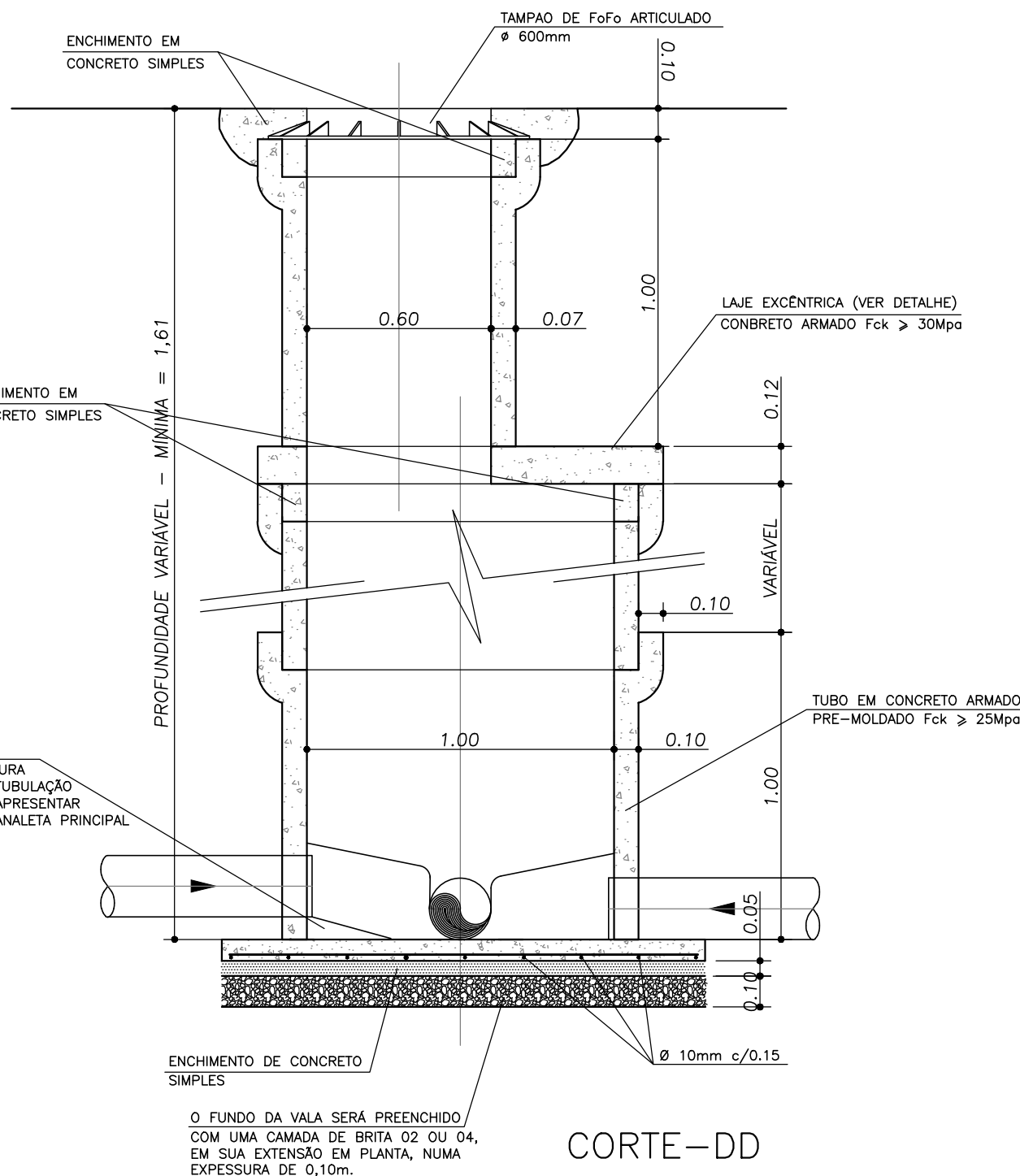
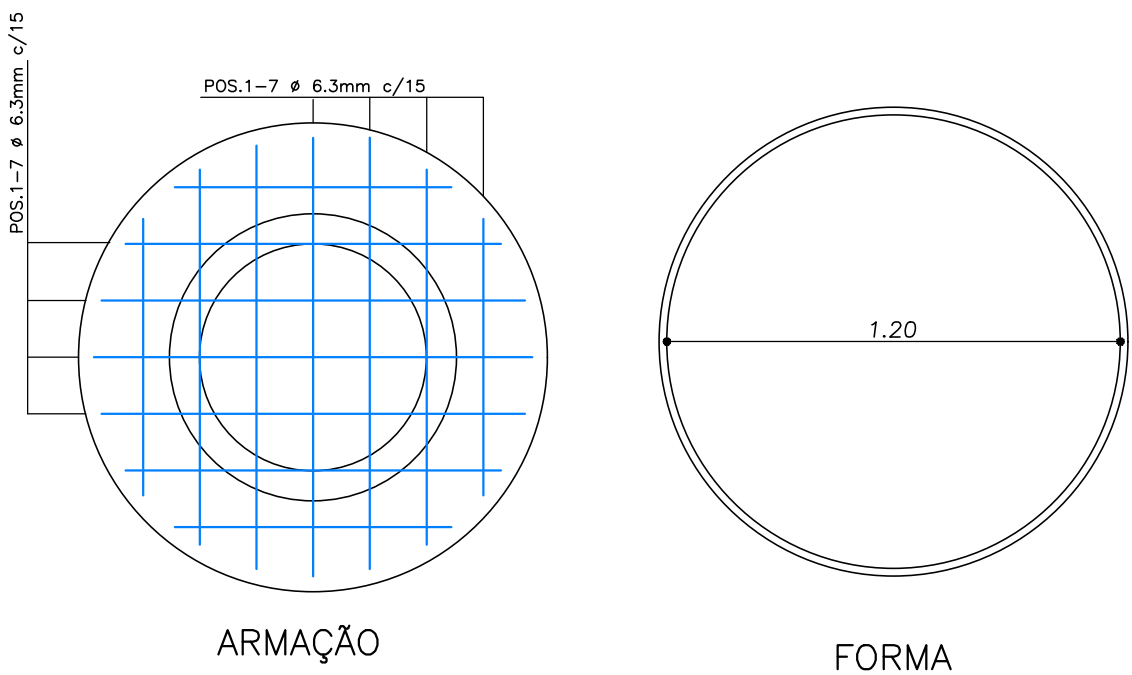
DIÂMETRO	
TUBO	BALÃO
0.15	0.30
1.00	

RESUMO			
Ø(mm)	COMP. (m)	PESO +10%	AÇO CASO
10	51,08	33,71Kg	

QUADRO DE FERRO				
Ø(mm)	POS.	QUANT.	COMPRIMENTOS	
			UNIT.(cm)	TOTAL(m)
10	1	14	148	20,72

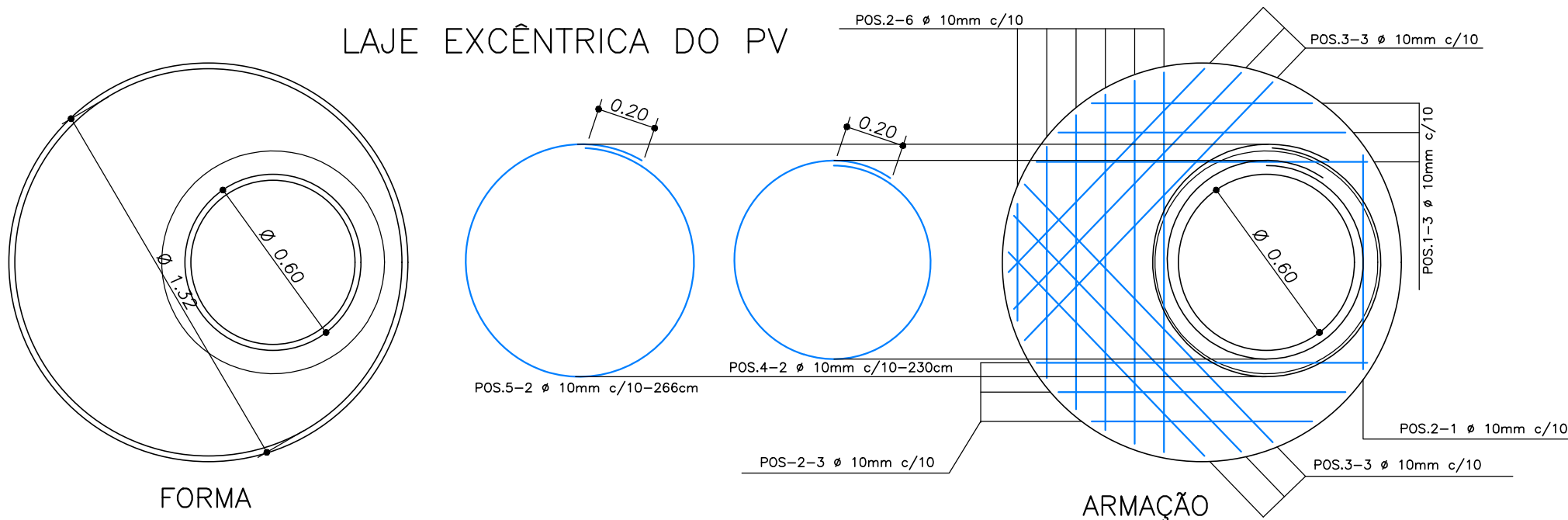
RESUMO			
Ø(mm)	COMP. (m)	PESO +10%	AÇO CASO
10	20,72	13,67Kg	

LAJE INFERIOR DO PI

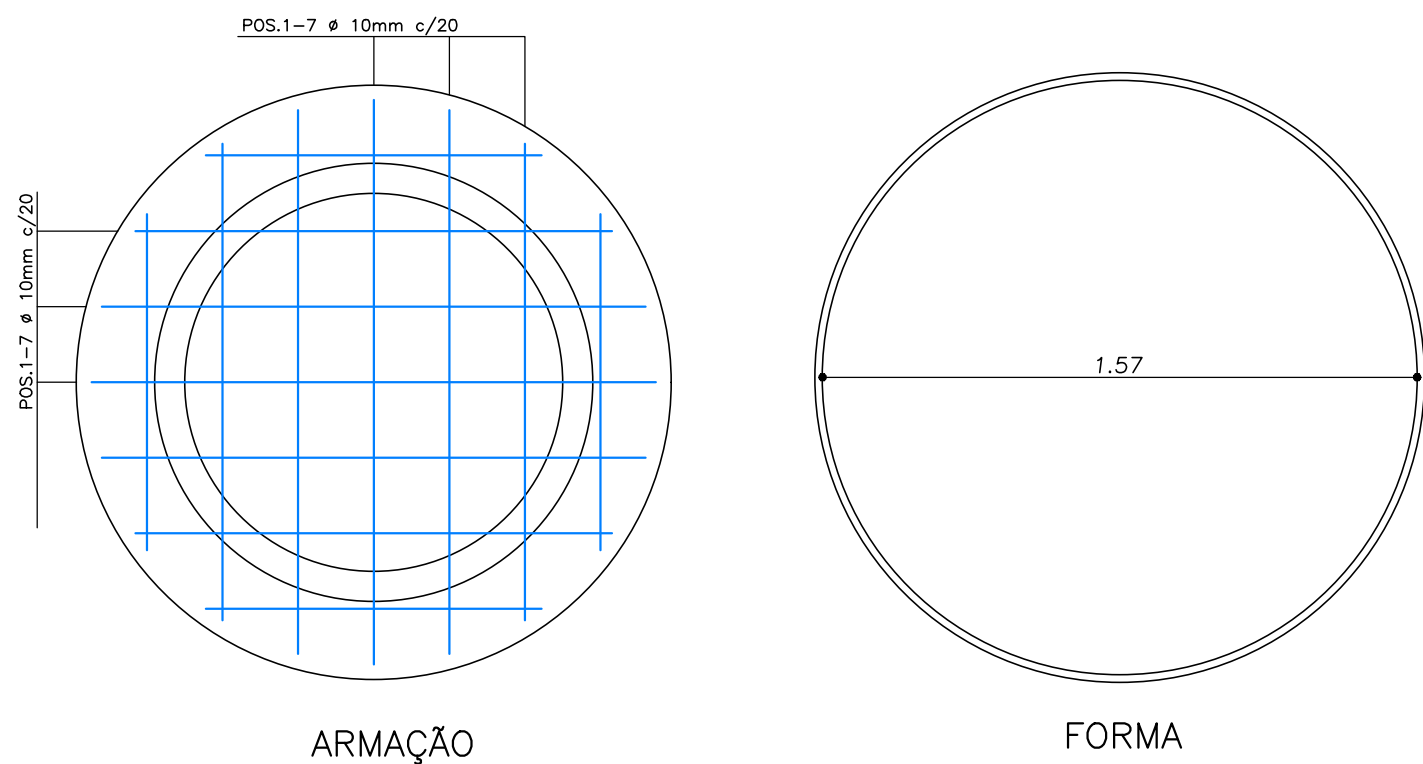


CORTE-DD

LAJE EXCÊNTRICA DO PV



LAJE INFERIOR DO PV



ARMAÇÃO

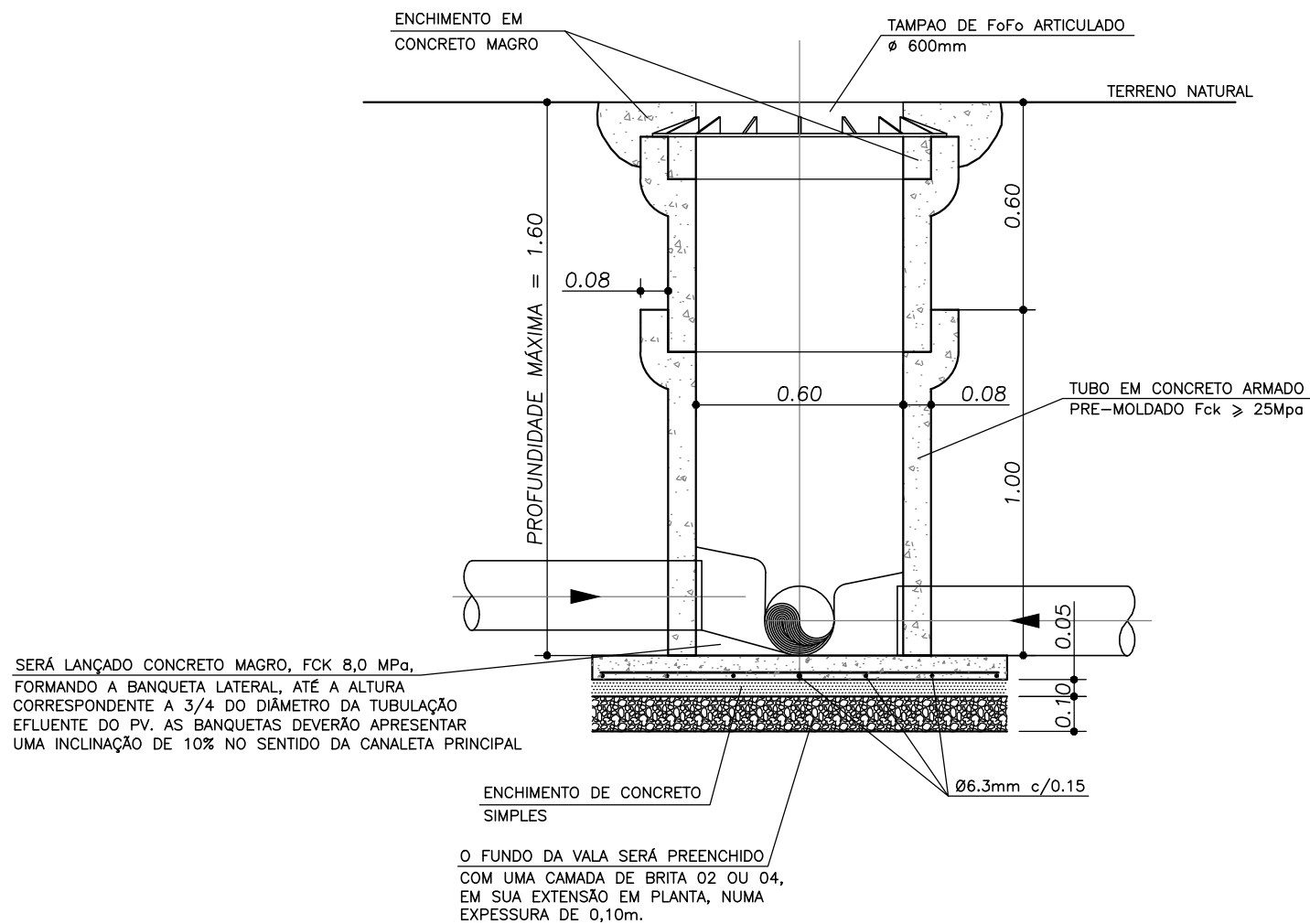
FORMA

NOTA :

NA ESCAVAÇÃO AO ATINGIR A COTA CORRESPONDENTE A GERATRIZ INFERIOR INTERNA DA TUBULAÇÃO EFLUENTE DO PV ( PROFUNDIDADE NOMINAL ), O TERRENO SERÁ AINDA, CUIDADOSAMENTE ESCADO EM MAIS 0,15m, ALEM DA ESPESSURA DA LAJE DE FUNDO.  
O FUNDO DA VALA DEVERÁ SER COMPACTADO, A FIM DE RECEBER A BASE DE BRITA. A BASE SERÁ PREENCHIDA EM CAMADAS DE BRITA 02 OU 04, EM SUA EXTENSÃO EM PLANTA, NUMA ESPESSURA DE 0,10m

QUADRO DE FERRO				
Ø(mm)	POS.	QUANT.	COMPRIMENTOS	
			UNIT.(cm)	TOTAL(m)
6.3	1	14	116	16,24

RESUMO			
Ø(mm)	COMP. (m)	PESO +10%	AÇO CASO
6.3	16,24	4,47Kg	



CORTE-C-C  
ESC. 1:20

PREFEITURA MUNICIPAL DE MACEIÓ/AL  
SECRETARIA MUNICIPAL DE INFRA-ESTRUTURA - SEMINFRA

BANCO DE DESENVOLVIMENTO DA AMÉRICA LATINA

PROGRAMA DE REVITALIZAÇÃO DE BAIROS DE MACEIO  
SISTEMA DE ESGOTAMENTO SANITÁRIO CLIMA BOM  
REDE COLETORA  
POÇO DE INSPEÇÃO E DE VISITA

RESPONSÁVEL TÉCNICO:

ABELARDO COSTA MELO SDBRINHO  
ENGR CIVIL, CREA MACEIÓ/AL-490-7

ESCALA: INDICADAS  
DATA: JULHO 2019  
DES. Nº: 11/11  
REVISÃO: 01  
ARG. VERTICAL: DESENHO